

— 対馬市 —

平成20年12月発行

No.17

社協だより



社会福祉法人

対馬市社会福祉協議会

〒817 1201 長崎県対馬市豊玉町仁位94 5
TEL 0920 58 1432 FAX 0920 58 1183
E-mail tsushima-syakyo@oregano.ocn.ne.jp
ホームページ <http://www.tsushima-shakyo.jp/>
(対馬市社会福祉協議会で検索してください。)



あいさつに
ことばを添えて
つながる輪



あいさつ+1(プラスワン)運動

今回の主な内容

対馬市社協基盤強化・活動中長期計画…2
トピックス……………5

ボランティアコーナー……6
御寄付御礼……………7

この広報誌は、皆様から寄せられた会費並びに共同募金配分金で作られています。

「対馬市社会福祉協議会 基盤強化・活動中長期計画」の策定始まる！

社協基盤強化・

活動中長期計画とは

近年、全国各地で市民協働という言葉が取りざたされ、行政の手により市民協働の推進が図られています。また、福祉サービスは少子高齢化のありを受け多種多様で高度なサービスの提供が必要となり、行政措置だけでは対応しきれない状況です。そこで必要となってくるのが、地域住民がお互いに支えあいだれもが幸せに暮らせる地域づくりの活動（市民協働による福祉活動）いわゆる地域福祉活動です。

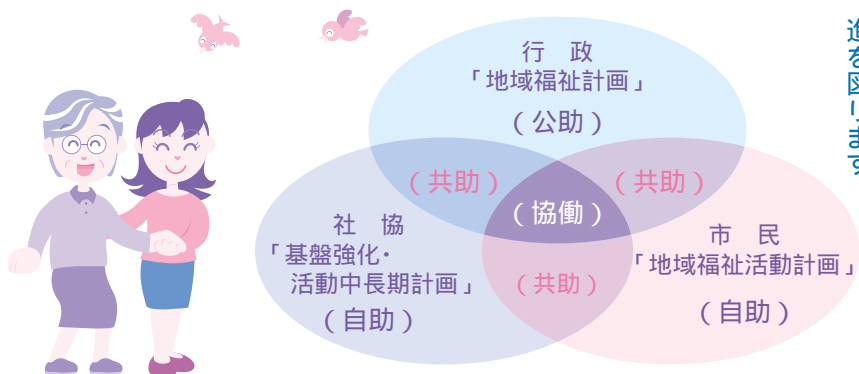
このような中、対馬市においても昨年『対馬市地域福祉計画』が策定され、対馬市における地域福祉の推進方策が示されました。これに伴い、地域福祉に対して市民がどのような活動を行うべきかを示す『対馬市地域福祉活動計画』が来年3月の完成を目標に、対馬市社会福祉協議会が先導役となり市民主体で策定されています。しかしながら、福祉活動を

市民が主体となって行うには、人材や財源あるいは技術や情報が必要であり、これらの課題を市民のみで解決するにはかなりの困難が予測されます。そこで、地域福祉の推進役である社協がこつこつとした活動への支援、協力あるいは実際に地域福祉活動を実施するため、社協自らの基盤を強化し、地域福祉推進のためのどのような社協活動を展開していくか中長期的な計画が必要となります。このような地域福祉活動推進のための社協の将来ビジョンを示す計画が『社協基盤強化・活動中長期計画』です。



地域福祉推進のための 体系

『地域福祉計画』（行政）、『地域福祉活動計画』（市民）、そして『社協基盤強化・活動中長期計画』（社協）の3つが手を取り協力し合うこと『協働』で対馬市の地域福祉の推進を図ります。



策定スケジュール

年月	内容
平成20年10月	【第1回 策定委員会】 会長・副会長の選任、基本事項の決定
平成20年11月	【第2回 策定委員会】 対馬市社協の現状の把握・課題整理方法の検討
平成20年12月	(課題整理)
平成21年1月	【第3回 策定委員会】 課題整理・検討
平成21年2月	【第4回 策定委員会】 基本理念・基本構想・基本計画の検討
平成21年3月	【第5回 策定委員会】 実施計画の検討
平成21年4月	【第6回 策定委員会】 計画素案の検討
平成21年5月	【第7回 策定委員会】 計画案の確定

策定委員

氏名	所属 (職名)
益本昌明	長崎県社会福祉協議会 事務局長
澤宣夫	対馬市地域福祉活動計画策定委員会 委員長 (長崎純心大学 現代福祉学科 教授)
初村久藏	対馬市議会 厚生常任委員会 委員長
浦田一朗	対馬市商工会 会長
岡野利雄	対馬市民生委員・児童委員協議会連合会 会長
勝見末利	対馬市福祉保健部 部長
寺崎俊治	対馬市社会福祉協議会 評議員
安田健之	対馬市社会福祉協議会 理事
立花太平	対馬市社会福祉協議会職員労働組合 執行委員長
鈴木俊昭	宮崎県社会福祉協議会 総務課長 <small>特別策定委員(アドバイザー)</small>

歳末たすけあい運動

今年も12月1日から「歳末たすけあい運動」が全国一斉に始まりました。

皆様から寄せられる温かい義援金は、年末や新年に私たちのまちで行われるボランティア活動や地域ぐるみの交流事業など、地域を豊かにする福祉活動の推進に使わせていただきます。



今年も、このような募金趣旨に基づき、下記のとおり目標額が定められております。市民の皆様のご協力をよろしくお願い致します。



対馬市の目標額 **1,866,000円**

運動期間 **12月1日～12月31日**



平成21年度 赤い羽根共同募金 配分金助成事業募集のお知らせ

募集期間

平成21年1月10日～2月28日

平成20年度市民の皆様方からいただきました赤い羽根共同募金の一部を、地域福祉活動の推進を図るため、対馬市内で、ボランティア活動等を行っているボランティアグループ、NPO法人、自治会等の事業に対し助成いたします。

助成額等

1団体30万円以内（かつ1事業に対する助成額は総事業費の4分の3以内で10万円を限度とします。尚、希望団体が予定数を上回る場合は、1団体あたりの助成額を下げる場合があります。）

助成金の申請

申請期間...平成21年1月10日(土)
～2月28日(土)(必着)

提出書類...対馬市社会福祉協議会に設置しておりますので、詳しいことについてはご一報ください。

審査選考

本会選考委員会で審査選考を行い、平成21年3月末までに直接申請者へ通知いたします。



平成20年度 赤い羽根共同募金配分金助成事業

助成決定のお知らせ

8月発行の社協だよりでもお知らせしておりました、平成20年度赤い羽根共同募金配分金助成事業において、市内のボランティアグループや自治会より多くの申請をいただき、厳正な選考の結果、下記のとおり決定いたしましたので、ご報告いたします。

●平成20年度 赤い羽根共同募金配分金助成事業 助成団体一覧

団体名	事業名	助成決定額
地域で子育てを楽しむ会	子育て支援事業	100,000
美津島町雞知上の町第二地区	住宅防火モデル地区事業推進	90,000
シルバーボランティアしあわせ会	在宅高齢者友愛訪問及び子供達へ昔遊び伝承活動	44,000
	対象者と合同七夕祭り	58,000
精神保健福祉ボランティアグループやまびこ	精神障害者の社会復帰を願う活動	23,000
ボランティアグループひまわり	学校読み聞かせ活動	20,000
上県町佐須奈区	佐須奈地区住宅防火事業	97,000
西川新流 寿川会	地域行事協力事業(舞踊)	100,000
いづはら手話サークルみんなの手	手話及び聴覚障害者の理解普及推進事業(初級)	60,000
	手話及び聴覚障害者の理解普及推進事業(中級)	90,000
合	計	682,000

福祉講演会

「自然派」

「陽だまり人生のススメ」



講師
増岡 弘 氏

入場無料

アニメ「サザエさん」のマスオさん役、「アンパンマン」のジャムおじさん役でおなじみの、声優・増岡弘さんをお招きし、講演会を開催いたします。どなたでも参加できます。

開催日時・場所

1回目 平成21年3月7日(土)

13:30~15:00

上対馬総合センター(上対馬町比田勝)

2回目 平成21年3月8日(日)

13:00~13:30 福祉作品展表彰式

13:30~15:00 講演

対馬市交流センター(厳原町今屋敷)

お知らせ
& 催し

福祉作品展

福祉について考えるきっかけづくりの一環として、市内の各小学校・中学校・高校の児童生徒、福祉施設より募集した作品(ポスター・絵画・作文・標語等)を展示いたします。今年のテーマは「ボランティア活動」です。

期 日	会 場
平成21年 2月9日(月) ~13日(金)	対馬市総合福祉保健センター
2月16日(月) ~20日(金)	豊玉町福祉センター
2月23日(月) ~27日(金)	峰町保健福祉センター
3月2日(月) ~6日(金)	上県町地域福祉センター
3月7日(土)	上対馬町地域福祉センター
3月8日(日)	対馬市交流センター

皆様のご来場お待ちしております

助成金
情報

ふれあいのある
まちづくり県民運動

「ボランティア活動振興・助成事業」

長崎県地域福祉振興基金の果実により、長崎県内のボランティア振興に寄与し、住民参加、活動の発展、他地域への波及効果等が期待される事業に助成されます。

助成金額 1団体上限30万円

受付期間 平成20年12月1日(月)~平成21年2月28日(土) 必着

助成決定 平成21年3月下旬 事業実施期間 平成21年4月1日~平成22年3月31日

助成対象団体・対象事業 対馬市社会福祉協議会または下記問い合わせ先にご一報ください。

申込み・問い合わせ先

長崎県社会福祉協議会ボランティア振興課

〒850 0862 長崎市出島町2 11 出島交流会館 5階

県民ボランティア活動支援センター内

TEL:095 827 4872 FAX:095 827 4862

URL: <http://www.nagasaki-pref-shakyo.jp/volunteer>

交付要領・申込書はホームページよりダウンロードできます。また、他の助成金情報も掲載されておりますので、併せてご活用ください。





地域福祉活動計画を 考える市民イベント

去る8月9日、対馬市公会堂及び豊玉文化会館において、『みんなでつくる笑顔の対馬』をテーマに、地域福祉活動計画を考える市民イベントを開催いたしました。

これは、本会が中心となって現在策定をすすめている『地域福祉活動計画』を市民の皆さんに周知し、地域力を高めることを目的として開催したもので、当日は、650名以上もの市民の方々に参加をいただきました。

イベントでは、公募した福祉に関する壁新聞の表彰や、各団体からの郷土芸能や寸劇音楽、対馬市中地区校長会からの研究報告の他、市内のボランティアグループや福祉活動の上映も行われました。

このうち、豊玉地区民生委



あいさつ+1(プラスワン)運動

対馬市社協では、平成19年度より、豊玉地区を「ふれあい学習推進地区」として、長崎県社会福祉協議会より指定を受け、真のふれあいのある地域づくりを目指し、「対馬市豊玉地区ふれあい学習推進協議会」を中心に活動展開しています。

今回、11月の1ヶ月間、「あいさつにことばを添えて つながる輪」をキャッチフレーズに「あいさつ+1(プラスワン)運動」を展開し、推進協議会委員はもとより、地域の民生委員児童委員や老人クラブ会長、また多くの住民の方々にご協力をいただき、豊玉地区管内の各通学路での街頭キャンペーンを行いました。

この運動をきっかけに、各地域の関係者が「あいさつ+1(プラスワン)運動」として、大人からのあいさつ運動を推進し、顔の見える関係づくりを行い、安心して住みなれたところで心豊かに生活できるまちづくりの実現を目指していきます。



「おはよう！ いってらっしゃーい!!!」

員児童委員協議会委員の出演による『大吉おっさまと三吉ガッパ』という環境問題をテーマにした寸劇では、汚れて河童たちの住めなくなった川を、どうにかしてほしいという河童たちの相談に、村人たちは話し合い、川をきれいにしようと行動をしたことで、また河童たちの住める元のきれいな川を取り戻した内容が熱演されると、会場からは大きな拍手がおこっていました。今回のイベントを通して得た大きな活力をもとに、市民及び関係者の皆様方と協働して『みんなでつくる笑顔の対馬』の実現に向け、頑張っていきたいと思えます。



親愛こども園児の元気なマーチング演奏



多くの方にご来場いただきました



熱演！寸劇「大吉おっさまと三吉ガッパ」での1コマ



ありがとう

9月4日、九州電力(株)対馬営業所様より対馬市社会福祉協議会に対し寄付を頂戴いたしました。

これは、去る8月11日、上対馬町で開催された『九電ふれあいコンサート』の入場整理券代161,700円を全額寄付いただいたものです。

この日、寄付にお越しいただいた九州電力(株)対馬営業所、矢野光明所長は、「ふれあいコンサートには、多くの方にお越しいただきました。対馬市の地域福祉の発展のために、このお金を活用してください。」と平間会長へ目録が手渡されました。このご寄付は、対馬市社協の地域福祉推進事業の貴重な財源として大切に活用させていただきます。ありがとうございます。



目録を平間会長(左)へ手渡す矢野所長(右)



今回は加入申込の多い「ボランティア行事用保険」を取り上げてみました！

ボランティア行事用保険

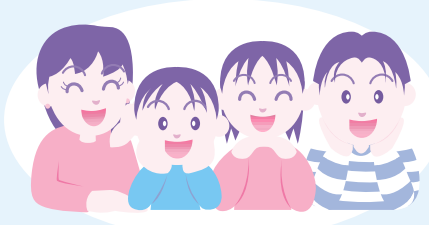
加入申込者

社会福祉協議会の構成員・会員および社会福祉協議会が運営するボランティア・市民活動センターなどに登録されているボランティア・ボランティアグループ・団体や社会福祉協議会団体とは、社会福祉法人、NPO法人、社団法人、財団法人、学校法人、医療法人、地方公共団体、その他左記に類する団体です。

被保険者 (補償の対象となる方)

傷害補償...行事参加者 (主催者を含む)

賠償補償...行事主催者 参加者の実習を伴う行事の場合、行事参加者個人の
実習中の賠償責任も補償します。



対象となる行事

地域福祉活動の一環として日本国内で行うボランティアに関する行事

- (注) 1. 行政が主催する行事については、社会福祉協議会が共催・後援などの関連がないと対象になりません。
2. 学校からの加入申込みの場合、学校管理下(クラブ活動・課外指導中などを含む)にある行事は対象になりません。
3. 不特定多数の参加者が見込まれるために参加者か否かを特定できない行事は加入できません。
例) パレードにおいて沿道で観覧する不特定の方々を対象とするような場合
ただし、パレードのスタッフ、参加者など特定できる方を対象とする場合は、この限りではありません。

補償内容・補償金額 (Aプラン・Bプランとも)

保険金の種類		補 償 内 容	補 償 金 額
傷 害 補 償 (注1)	死亡保険金	偶然な事故によってケガをされ、そのケガのため事故の日からその日を含めて180日以内に亡くなられた場合、死亡保険金額の全額をお支払いします。(注2)	500万円
	後遺障害保険金	偶然な事故によってケガをされ、そのケガのため事故の日からその日を含めて180日以内に身体の一部を失ったり、その機能に重大な障害を永久に残された場合、その程度に応じて後遺障害保険金額の3~100%をお支払いします。(注2)	500万円 (限度額)
	入院保険金日額	偶然な事故によってケガをされ、そのケガのため入院された場合、事故の日からその日を含めて180日以内の入院日数に対し、1日につき入院保険金日額をお支払いします。	3,500円
	手術保険金	偶然な事故によってケガをされ、その入院保険金をお支払いする場合で、事故の日からその日を含めて180日以内にそのケガの治療のために所定の手術を受けられたとき、入院保険金日額に手術の種類に応じて定めた倍率(10倍・20倍または40倍)を乗じた額をお支払いします。ただし、1事故につき1回の手術に限ります。	
	通院保険金日額	偶然な事故によってケガをされ、そのケガのため医師の治療を受けた場合、平常の生活または業務ができる程度に治った日までの通院日数(往診日数を含みます。)に対し、90日を限度として1日につき通院保険金日額をお支払いします。ただし、事故の日からその日を含めて180日以内の通院が対象となります。	2,200円
賠 償 補 償	対人事故 1名・1事故	第三者の身体に損害を与え、法律上の賠償責任を負ったとき保険金をお支払いします。(注3)	2億円 (限度額)
	対物事故 1事故	第三者の財物に損害を与え、法律上の賠償責任を負ったとき保険金をお支払いします。(注3)	1,000万円 (限度額)

行事開催地への往復途上の事故も補償の対象となります。
(注1) 障害事故の保険金は、健康保険・労災保険・生命保険・加害者からの賠償金などとは関係なくお支払いします。
(注2) 死亡保険金および後遺障害保険金のお支払いは合計して、保証期間を通じて死亡保険金額を限度とします。
(注3) 免責金額(自己負担)はありません。

保険料(掛金)

Aプラン(宿泊を伴わない行事) Bプラン(宿泊を伴う行事)の2プランがあります。

	Aプラン(宿泊を伴わない行事)		Bプラン(宿泊を伴う行事)	
	1名につき			
1名につき	A1	1日 28円 (最低保険料 560円)	1泊2日 192円	5泊6日 291円
			2泊3日 236円	6泊7日 296円
	A2	1日 126円 (最低保険料 2,520円)	3泊4日 241円	7泊8日 410円
			4泊5日 286円	8泊9日 415円

Aプランにおける一行事の最低加入人数は20名です。

問い合わせ 対馬市社会福祉協議会 地域福祉班 TEL 0920 58 1432 FAX 0920 58 1183



御礼 御寄付

社会福祉の推進のために、多くの方々から心温まる善意のご寄付をいただきました。ここに、ご芳名(敬称略)を掲載し、謹んで亡くなられた方々のご冥福をお祈り申し上げます。

お寄せいただきました寄付金等は、各種福祉事業や地域福祉活動の推進のために、活用させていただきます。

誠にありがとうございました。

(平成20年7月1日〜平成20年10月31日受付分)



上対馬地区

- 富 正敏(大浦) (亡・富末)
- 平川 征夫(一重) (亡・平川一子)
- 権藤 清志(玖須) (亡・権藤倉男)
- 修行 秀美(古里) (亡・修行久榮)
- 白浜 庸代(豊) (亡・白浜明)
- 扇 昭代(豊) (亡・扇篤美)
- 梅野 清人(比田勝) (亡・梅野朝子)
- 上野 秀一(豊) (亡・上野幸)
- 比田勝 三博(大增) (亡・比田勝律子)
- 洲河 洋子(比田勝) (亡・洲河千春)
- 脇本 誠三(比田勝) (亡・脇本進)

上県地区

- 相庭 茂樹(芦見) (亡・相庭照子)
- 島居 幹俊(舟志) (亡・島居輝代)
- 宮原 博之(鰐浦) (亡・宮原主馬)
- 日高 五三夫(佐須奈) (亡・日高有基)
- 原田 麗子(久原) (亡・原田繁春)
- 佐伯 恒彦(久原) (亡・佐伯利生)
- 神宮 正芳(中山) (亡・神宮僮)
- 佐伯 信子(佐須奈) (亡・佐伯要作)
- 島本 三好(佐護) (亡・島本愛子)
- 前間 文博(佐須奈) (亡・前間重幸)
- 西山 多美子(犬ヶ浦) (亡・西山芳正)

峰地区

- 春日亀 一行(佐護) (亡・春日亀ツナ)
- 平山 長之(三根) (亡・平山明)
- 双須 軍治(佐賀) (亡・佐伯トワ)
- 平山 威狹男(青海) (亡・平山ヨリ)
- 齊藤 幸司(横浦) (亡・齊藤藤八)
- 日高 幸男(佐志賀) (亡・日高光義)
- 村瀬 敬三(小綱) (亡・村瀬照子)
- 國分 俊也(久須保) (亡・國分秀一)
- 依利 治(雞知) (亡・依利幸子)

豊玉地区

- 植木 市男(犬吠) (亡・植木壽男)
- 手束 晴子(根緒) (亡・上野美智子)
- 小島 キワ子(大船越) (亡・小島光廣)
- 松島 千工子(犬吠) (亡・松島多万喜)
- 阿比留 壯次(鴨居瀬) (亡・阿比留カツ)
- 本石 秀伸(雞知) (亡・本石ハル工)
- 村瀬 義和(田淵) (亡・村瀬芳枝)
- 原田 善紀(宮谷) (亡・原田竹子)
- 川崎 悦子(日吉) (亡・川崎節夫)
- 吉永和久(今屋敷) (亡・吉永久美子)
- 小島 学(尾浦) (亡・小島ハツ工)

巖原地区

- 長 好則(久田) (亡・長国子)
- 黒岩 義昭(西里) (亡・黒岩シゲ子)
- 黒田 スミ子(中村) (亡・黒田勇)
- 桐谷 ツタ工(椎根) (亡・桐谷正義)
- 川富 英二(西里) (亡・川富千恵子)
- 永尾 チヨ子(豆酸) (亡・永尾聰)
- 杉原 孝志(西里) (亡・杉原ハル子)
- 上野 幸夫(阿連) (亡・上野甚之助)
- 橋邊 喜和子(棧原) (亡・橋邊歳雄)

一般寄付

- 福祉タクシーあお空
- コール・カミリア
- 九州電力株式会社 対馬営業所
- (株)スーパースイキ美津島店

INFORMATION ~お知らせ~



●心配ごと相談開催予定 (12~1月分)

月日	場 所	相談員氏名	相談内容
12/2 (火)	対馬市交流センター 第4会議室	永尾五助 村岡月子	よろず相談
12/9 (火)	豊玉町福祉センター	社協職員	ボランティア 相談
12/16 (火)	対馬市交流センター 第4会議室	吉田千鶴代 川本早苗	子育て相談
1/13 (火)	対馬市交流センター 第4会議室	村岡月子 山崎一宏	よろず相談
1/20 (火)	上対馬町地域福祉 センター	社協職員	ボランティア 相談
1/27 (火)	対馬市交流センター 第4会議室	鍵本妙子 築城洋二	障害相談

*相談の時間は、午後1時から午後4時まで。
*相談の受付は、当日会場で先着順になります。

●無料法律相談開催予定 (12~1月分)

月日	会 場	弁 護 士	
12/1 (月)	対馬市総合福祉保 健センター	甲斐田 靖	九州弁護士会 連合会
12/8 (月)	対馬市交流センター (3階第4会議室)	津田 聡夫	九州弁護士会 連合会
12/17 (水)	上県町地域福祉セ ンター	廣部 俊介	ひまわり基金 法律事務所
1/14 (水)	豊玉町福祉センター	廣部 俊介	ひまわり基金 法律事務所
1/19 (月)	対馬市総合福祉保 健センター	岩橋 英世	九州弁護士会 連合会
1/26 (月)	対馬市交流センター (3階第4会議室)	福田 浩久	九州弁護士会 連合会

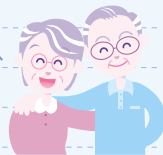
*開催時間は、午後1時~午後4時まで。
*相談を希望される方は、必ず事前(前日の午後4時まで)に予約をお願いします。

自由なエッセイ

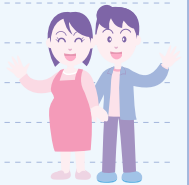
「マザー」

あなたがもしもこの先歩けなくなったら
僕があなたの杖になろう。
あなたがもしもこの先文字が書けなくなったら
僕があなたの手になろう。
いつまで経っても迷惑かけてばかりで、
いつかいつかと思いながら時間は過ぎるばかりで、
まだ胸を張って言えはしないけど、
マザーこれでも感謝しているんだよ。
まだ照れ臭くてうまく言えないけど、ありがとう。
心からそう思う。

これは私の知人が作った歌です。
実話に基づき作った歌なので自然と涙する歌です。
母親に対する思いを面と向かっては言えないけど、
歌に託した感謝の気持ち。
実際、迷惑をかけていると感じている息子、
でも迷惑と思って無い母親。
思う気持ちと思われる気持ち。



言葉にしないと伝わらない気持ち。
親子でも夫婦でも気持ちが通じていても、
言葉は大事と思います。



朝の「おはよう」、寝る前の「おやすみ」、
当たり前「あいさつ」にプラスひとつこと。

あいさつに続く言葉から会話が始まり、話しが膨らむ。
何気ない言葉で笑い、悲しみ、喜ぶ。
喜怒哀楽も言葉が無いと成立しない。

メールで会話する時代になりつつありますが、
言葉も良いですよ。
さあ、今日から親子で夫婦で家族で、
あいさつにプラスひとつこと。



あいさつ+1(プラスワン)を実践してみませんか?
2009年の幕開けは、あいさつ+1(プラスワン)で
素敵な新年をお迎え下さい。

お詫びと訂正

8月発行「No.16」の記事について、一部誤りがありました。お詫びして訂正いたします。

5ページ 福祉体験学習インストラクター養成講座
誤) 塩浜小 野口校長先生の講義
正) 塩浦小 野口校長先生の講義

7ページ 御寄付御礼(豊玉地区)
誤) 亡 沖中ツエ
正) 亡 沖中ツユ



読者の皆さんの声をお聞かせ下さい

社協に関する質問・疑問等どんな事でも結構ですので、
下記宛にご連絡ください。

連絡先

TEL 0920 58 1432

FAX 0920 58 1183

E-mail tsushima-syakyo@oregano.ocn.ne.jp