

# 社協だより



令和3年7月発行

社会福祉法人  
**対馬市社会福祉協議会**

〒817-1201 長崎県対馬市豊玉町仁位94-5  
TEL 0920-58-1432 FAX 0920-58-1183  
E-mail tsushima-syakyo@oregano.ocn.ne.jp  
ホームページ  
<https://www.tsushima-city-shakyo.jp/>

対馬市社協 検索



 **グッドガバナンス認証**

 **グッドガバナンス認証とは？**

グッドガバナンス認証  
2020G (01) 0024

**えがおまんたん つしまファミリーサポートセンター**

令和3年6月1日開設

あなたの子育て応援します！

子どもと大人の  
心肺蘇生法



## 第1回 援助会員講習会開催 (子育てのお手伝いをしてくれる方)

豊玉会場

上県会場

救命救急法&事業説明があり、対馬で32名の援助会員さんが誕生しました。



いつでも  
まかせてください！

会員募集中



### ファミサポとは？

子育ての援助をしてほしい人(依頼会員)と子育ての援助をしたい人(援助会員)とをマッチングする有償ボランティア事業です。昔に比べて希薄になってきた地域の仲を取り持ち「地域での子育て」を目指しています。

### 今回の主な内容

- 令和2年度 決算報告 …… 2
- 令和3年度 事業計画 …… 3
- 役員改選・会長就任あいさつ 4
- トピックス …… 5
- 結婚相談所通信 …… 6
- ご寄付御礼 …… 7
- 無料法律相談日程  
権利擁護センター通信 …… 8



# 令和2年度事業報告・収支決算

## 基本理念

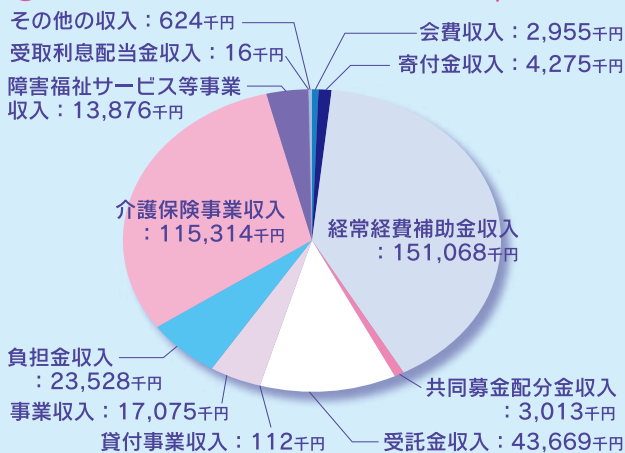
『誰もが安心して幸せに暮らすことができる福祉の対馬づくり』  
～市民に信頼される社協をめざして～

対馬市社会福祉協議会（以下「社協」）は、「対馬市地域福祉活動計画」、「基盤強化・活動中長期計画」を基本とし、市民並びにあらゆる関係者、関係機関の参加と協働のもと、地域福祉活動を推進することにより、「誰もが安心して幸せに暮らすことができる福祉の対馬づくり」の実現にむけた活動を展開し、市民から期待され信頼される社協をめざし、事業を実施いたしました。

## 収支内訳

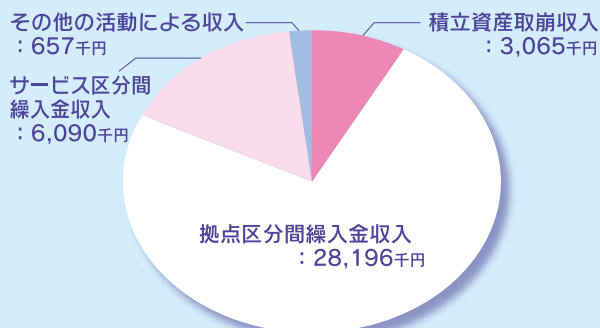
### 〈収入の部〉

#### ①事業活動による収入……375,525千円



#### ②施設等整備収入……500千円

#### ③その他の活動による収入……38,008千円



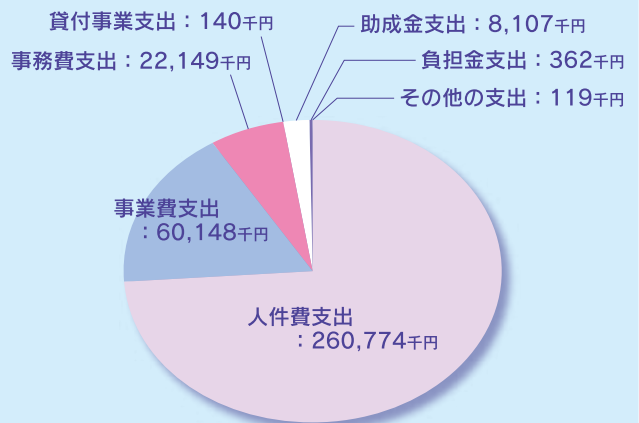
#### ④前年度繰越金……16,989千円

**A収入合計：①+②+③+④=431,022千円**

主な収入は対馬市からの補助金と介護保険事業での収入です。皆さまから寄せられた社協会費・寄付金・共同募金の配分金等の民間財源は地域福祉活動推進のための財源として活用を行っています。

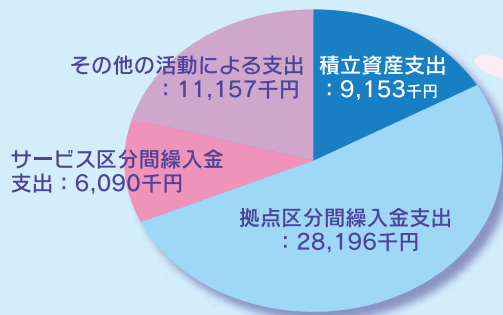
### 〈支出の部〉

#### ⑤事業活動による支出……351,799千円



#### ⑥施設整備等による支出……672千円

#### ⑦その他の活動による支出……54,596千円



**B支出合計：⑤+⑥+⑦=407,067千円**

主な支出は人件費支出が大半を占め、次いで事業実施経費の事業費支出となっています。

**次年度繰越金：A－B＝23,955千円**

# 令和3年度対馬市社会福祉協議会 事業計画

令和3年度対馬市社会福祉協議会事業計画を策定しました。  
「誰もが安心して幸せに暮らすことができる福祉の対馬づくり」の実現に向けて、  
下記の通り事業を推進してまいります。

ボランティアや市民活動の振興・支援、福祉教育の推進に努めます。

- ボランティア・市民活動センターの充実強化
- 福祉教育の推進

市民が安心して暮らせるよう総合相談事業や生活支援事業を行うとともに、情報の提供に努めます。

- 総合相談事業の充実強化
- 「権利擁護センターつしま」の運営・事業推進
- 福祉資金貸付事業の実施
- 在宅福祉サービス事業の実施
- 子育て支援事業の実施
- サロン事業、健康維持のための各種研修会の実施
- 対馬市シルバー人材センターの運営
- 広報・啓発活動の充実
- その他の地域福祉活動の推進

社協と各種関係機関との連携を強化し、地域福祉の推進を図ります。

定期的にニーズ調査を行い社協の評価・見直しを行います。

民間財源・公費財源の安定的な確保を目指します。

- 会員制度の普及・啓発
- 寄付金・基金の有効活用の検討
- 共同募金事業への協力
- 補助金の安定確保と新たな受託事業及び民間助成事業の研究
- 民間財源用途の透明性の確保

事業収入財源確保のため健全な自主事業の運営に努めます。

- 社協らしい在宅福祉サービス事業の展開と健全な運営
- 地域ニーズに則した収益事業の研究

組織機構の改革を図ります。

理事会・評議員会機能の強化と各種検討委員会の設置について検討します。



対馬市社会福祉協議会では、令和3年6月18日(金)に理事・監事・評議員の改選が行われました。役員は住民代表、福祉専門機関代表、当事者代表、関連機関・団体などの分野から組織されます。

## 会長就任あいさつ

本年6月18日の理事会におきまして、理事の皆様のご推挙とご賛同を賜りまして、三期目の会長の要職を拝命致しました松井でございます。微力ではありますが、二期の経験を踏まえ、これからの本会の円滑な運営と地域福祉の充実と発展のため、その職責を全うするよう努めてまいりますので、どうぞよろしくお願い申し上げます。

市民の皆様には、本会への会費、各種募金へのご協力、誠にありがとうございます。皆様から納入頂いた会費は、地域福祉事業、ボランティア事業へ、赤い羽根共同募金は募金額の70%、歳末たすけあい募金は100%地元へ還元され、ボランティアグループ、自治会への助成金として活用させて頂いております。

介護保険事業分野では訪問介護、訪問入浴、通所介護、居宅介護支援事業を展開しており、在宅介護の充実を目指して、介護機器の貸出、相談も承っておりますので、ご活用頂ければ幸いです。

また、今年度は6月よりファミリーサポートセンター事業を開始し、子育て世帯への支援にも力を入れていきます。

今後も市民の皆様のご信頼と期待に応えられるために、地域の福祉のニーズに常に耳を傾けるとともに、地域に密着した活動を展開できるよう、役職員一丸となって地域福祉の向上に努めてまいりますので、皆様のご温かいご支援とご協力をお願い申し上げます、会長就任挨拶と致します。

### 対馬市社会福祉協議会 第10期役員紹介

理事8名  
監事2名

|     |       |   |     |       |   |
|-----|-------|---|-----|-------|---|
| 会 長 | 松井 旦壽 | 再 | 理 事 | 小西 和美 | 再 |
| 副会長 | 宮原 勝美 | 再 | 理 事 | 荒木 静也 | 新 |
| 理 事 | 白水 志芳 | 再 | 理 事 | 長里 正敏 | 再 |
| 理 事 | 江嶋 慶子 | 再 | 理 事 | 乙成 一也 | 新 |
| 監 事 | 森谷 正文 | 再 | 監 事 | 比田勝秀喜 | 新 |

### 対馬市社会福祉協議会 第9期評議員紹介

評議員  
11名

|     |       |   |     |       |   |
|-----|-------|---|-----|-------|---|
| 評議員 | 柴田 孝文 | 再 | 評議員 | 永留 秋廣 | 再 |
| 評議員 | 杉本美津廣 | 再 | 評議員 | 日高 光博 | 再 |
| 評議員 | 田中いつ子 | 新 | 評議員 | 大浦真知子 | 新 |
| 評議員 | 井 義信  | 再 | 評議員 | 佐伯 康弘 | 新 |
| 評議員 | 藤 邦子  | 新 | 評議員 | 米田 民生 | 再 |
| 評議員 | 津屋 秀則 | 再 |     |       |   |

## 対馬市社会福祉協議会 会員募集



対馬市社会福祉協議会が地域福祉活動を推進していくうえで、地域住民の皆さまをはじめ、個人・団体からお寄せいただいた会費は非常に貴重な財源であります。

今年度も、地域福祉活動を推進するため、7月より対馬市社協会費の募集を実施しております。地域全体で福祉活動を推し進めるためには、皆さまのご協力が不可欠ですので、どうか趣旨をご理解の上、ご賛同いただきますよう、よろしくお願い致します。

**令和2年度 社協会費の総額 2,872,991円**

| 会員種別 |      | 会 費        | 区 分                        |
|------|------|------------|----------------------------|
| 個人会員 | 一般会員 | 300円以上     | 市内の世帯または個人                 |
|      | 賛助会員 | 1,000円以上   | 市内の世帯または個人<br>対馬市外の世帯または個人 |
| 団体会員 | 団体会員 | 1,000円以上   | 収益事業を実施しない団体等              |
|      | 法人会員 | 3,000円以上   | 収益事業を実施する法人・団体等            |
|      | 地区会員 | 世帯数×300円以上 | 市内行政区                      |

### 社協会費 の 使い方

#### ボランティアセンター事業

- 対馬市社協だよりの発行
- 福祉体験学習インストラクター派遣事業
- ボランティア・市民活動センター運営事業

#### 地域福祉活動推進事業

- 健康体操事業【上対馬】



●ちょっとした困り事を  
誰かをお願いしたい...

●便(交通手段)がないから買い物に行けない...

●高齢者が気軽に集える  
場所が欲しい...

地域の“助け合い・支えあい”の取り組みを  
私たち生活支援コーディネーター(地域支え合い推進員)が  
お手伝いします♪



下圏域

戸江SC

梅野SC

中圏域

堀江SC

齋藤SC

上圏域

阿比留SC

市全域

阿比留SC



お問い合わせ先：対馬市社会福祉協議会 地域福祉班 ☎0920-58-1432

生活支援コーディネーター(上圏域)として、私たちと一緒に働いてくれる方を募集中です。

## 「子どもを守る長崎ひまわりプロジェクト」

令和3年4月、長崎県内23の女性団体が連携し、地域の子どもと子育て家庭を見守る「子どもを守る長崎ひまわりプロジェクト」の活動が始まりました。

対馬市では、商工会女性部を中心に活動が進められており、市内の各地にシンボルの「ひまわり」が植えられており、植えられている「ひまわり」には「みんなが幸せになって子どもにすくすく育てほしい」という思いが込められています。

整地・種植えの様子



対馬市社会福祉協議会

# 結婚相談所通信

恋愛カウンセラー  
野田亜希子です。



みなさま、元気にお過ごしでしょうか？  
今年度の結婚相談所についてお知らせいたします。

## ♡ 無料 個別相談会のお知らせ

対馬市社会福祉協議会 結婚相談所では個別相談会を行っています。  
今後の予定は下記の通りです。

- ♡ 9月12日(日) 上対馬総合センター
- ♡ 10月16日(土) 対馬市交流センター
- ♡ 11月14日(日) 豊玉町福祉センター
- ♡ 12月11日(土) 上対馬総合センター
- ♡ 1月16日(日) 対馬市交流センター
- ♡ 2月19日(土) 豊玉町福祉センター
- ♡ 3月13日(日) 上対馬総合センター

つしま縁結びプロジェクト  
Instagramにて  
情報発信しています



SHIMAKOI.ENMUSUBI

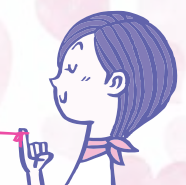
## ♡ イベント・お見合いについて

現状、みなさまの安心と安全を第一に考え、大勢のイベントは見合わせておりますが、個別に小規模イベント及びお見合いを行っております。

※先日3対3の小規模イベントを上対馬にて行いました。

イベント開催前より体調管理について連絡を取り、当日は健康チェックシート及び検温を行いました。イベント中はマスクを着用し、ソフトドリンクのみの提供となります。

チェックシート  
及び検温



# 御寄付御礼

社会福祉の推進のために、多くの方々から心温まる善意のご寄付をいただきました。ここに、ご芳名（敬称略）を掲載し、謹んで亡くなられた方々のご冥福をお祈り申し上げます。お寄せいただきましたきました寄付金等は、各種福祉事業や地域福祉活動の推進のために活用させていただきます。誠にありがとうございました。

（令和3年2月1日～令和3年5月31日受付分）

## 上対馬地区

- ▼大原龍登（大増）  
（亡・大原清八）
- ▼扇慶志（泉）  
（亡・扇キミコ）
- ▼浦崎治喜（鰐浦）  
（亡・浦崎傳蔵）
- ▼古場公章（西泊）  
（亡・古場三生）
- ▼糸瀬真悟（大浦）  
（亡・糸瀬長生）
- ▼糸瀬傳（小鹿）  
（亡・糸瀬スエノ）
- ▼玖須順子（大増）  
（亡・玖須シゲノ）
- ▼御手洗光起（鰐浦）  
（亡・御手洗育子）
- ▼岡部博子（豊）  
（亡・岡部利徳）
- ▼糸瀬美也（五根緒）  
（亡・糸瀬シエノ）
- ▼瀬川昭（一重）  
（亡・瀬川登美子）

## 上県地区

- ▼浦田チカ子（西泊）  
（亡・浦田詮）
- ▼辻義忠（小鹿）  
（亡・辻秋代）
- ▼糸瀬邦夫（唐舟志）  
（亡・糸瀬健次）
- ▼山本輝昭（佐須奈）  
（亡・山本八重子）
- ▼小西武治（佐須奈）  
（亡・小西俱子）
- ▼日高嘉一（佐須奈）  
（亡・日高ゆき）
- ▼阿比留輝夫（榎滝）  
（亡・阿比留利政）
- ▼野方栗子（伊奈）  
（亡・野方三次）
- ▼八島誠治（佐須奈）  
（亡・八島望人）
- ▼庄司洋子（佐須奈）  
（亡・庄司美智代）
- ▼田代三徳（佐護西里）  
（亡・田代元女）

## 豊玉地区

- ▼春田裕治（鹿見）  
（亡・春田信雄）
- ▼阿比留保（鹿見）  
（亡・阿比留信雄）
- ▼春田愛朋（飼所）  
（亡・春田次枝）
- ▼阿比留千恵子（榎滝）  
（亡・阿比留敏夫）
- ▼永野津多代（佐護北里）  
（亡・永野修身）
- ▼山田正雄（佐護西里）  
（亡・山田角子）
- ▼大石ミヤ子（志多賀）  
（亡・大石嘉男）
- ▼志田博俊（青海）  
（亡・志田美代子）
- ▼平山武（仁位）  
（亡・平山喜美子）
- ▼平山百代（志多浦）  
（亡・扇克全）

## 美津島地区

- ▼阿比留とし枝（仁位）  
（亡・阿比留博文）
- ▼浜崎泉（糸瀬）  
（亡・濱崎節子）
- ▼平山祝詞（仁位）  
（亡・平山祝幸）
- ▼二宮達磨（加志々）  
（亡・二宮富美子）
- ▼斎藤安彦（雞知）  
（亡・斎藤三己）
- ▼根文（今里）  
（亡・根文今里）
- ▼沖本仁美（雞知）  
（亡・沖本美敦子）
- ▼吉川裕（雞知）  
（亡・吉川裕勇）
- ▼根×俱和（今里）  
（亡・根×俱和今里）
- ▼糸瀬喜美枝（雞知）  
（亡・糸瀬喜美枝）
- ▼勝見洋子（雞知）  
（亡・勝見芳信）

## 厳原地区

- ▼西山悦子（雞知）  
（亡・西山福和）
- ▼田中光治（大山）  
（亡・田中三次郎）
- ▼斎藤安彦（雞知）  
（亡・斎藤ミネ子）
- ▼内山紀子（久田）  
（亡・内山勝乃）
- ▼円城とく（国分）  
（亡・円城雄司）
- ▼初村輝久（久根浜）  
（亡・初村吉男）
- ▼長瀬正之（椎根）  
（亡・長瀬光代）





## 無料法律相談日程のご案内



| 月 日      | 会場／担当弁護士事務所                         | 月 日       | 会場／担当弁護士事務所                       |
|----------|-------------------------------------|-----------|-----------------------------------|
| 8月 5日(木) | 上対馬町地域福祉センター<br>対馬ひまわり基金法律事務所       | 10月 7日(木) | 上対馬町地域福祉センター<br>法テラス対馬法律事務所       |
| 19日(木)   | 対馬市交流センター(厳原)<br>法テラス対馬法律事務所        | 14日(木)    | 対馬市交流センター(厳原)<br>対馬ひまわり基金法律事務所    |
| 26日(木)   | 対馬市総合福祉保健センター(美津島)<br>法テラス対馬法律事務所   | 21日(木)    | 対馬市総合福祉保健センター(美津島)<br>法テラス対馬法律事務所 |
| 9月16日(木) | 峰町保健福祉センター<br>法テラス対馬法律事務所           | 28日(木)    | 豊玉町福祉センター<br>対馬ひまわり基金法律事務所        |
| 30日(木)   | 対馬市総合福祉保健センター(美津島)<br>対馬ひまわり基金法律事務所 |           |                                   |

**プライバシー・相談内容・秘密は固く守られますので安心してご相談ください!**

\*開催時間は、午後1時～4時までです。\*相談を希望される方は、必ず開催前日の午後4時までに予約をお願いいたします。

予約・お問い合わせは、対馬市社会福祉協議会 (TEL0920-58-1432) へ

暮らしの安心お手伝い

# 権利擁護センターつしま通信

第4回 今回は、生活安心サポート事業をご紹介します!

生活安心サポート事業では、身体的な理由や様々な理由で外出が困難な方の代わりに、預貯金の出し入れ、年金等の受領確認、医療費、税金等の各種支払いをお手伝いします。

### 対象者

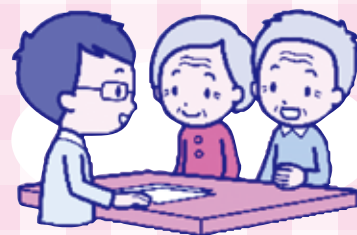
- 判断能力を有している方
- 日常生活自立支援事業利用の申請を行う方で決定までに支援が必要な方
- 任意後見制度を締結した方

### 利用料

- 1回 1,100円

頼れる親族が身近にいない方などお気軽にご相談ください。

また、権利擁護センターつしまでは、成年後見制度を利用する際の申立て支援や、ご親族が後見人等になった場合の裁判所への報告などの相談も行っておりますのでお気軽にお声かけください。



相談無料

お困りごとの相談や権利擁護センターの事業等の詳細は下記までご連絡ください。

**TEL:0920-58-0071**

次回は「後見制度」についてご紹介します。

皆さまの  
声や情報をお待ちしています



社協だよりに関するご質問や、その他何かございましたら下記までご連絡ください。また、イベント告知やボランティア活動などホームページへ掲載しますので、身近な情報をお寄せください(^o^)

TEL 0920-58-1432 FAX 0920-58-1183

E-mail tsushima-syakyo@oregano.ocn.ne.jp

ホームページアドレス <https://tsushima-city-shakyo.jp/>

対馬市社会福祉協議会 公式 facebook を始めました。

本会が実施する事業等についてお知らせいたしますので、いいね!をお願いいたします)



HPはこちらから